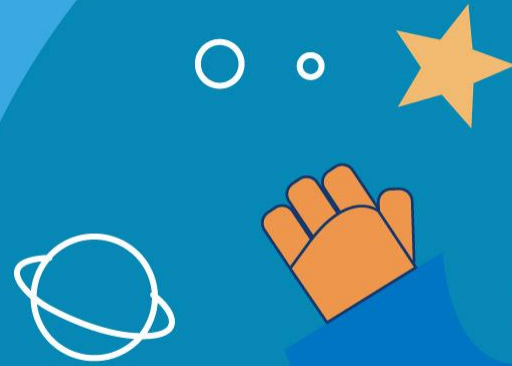
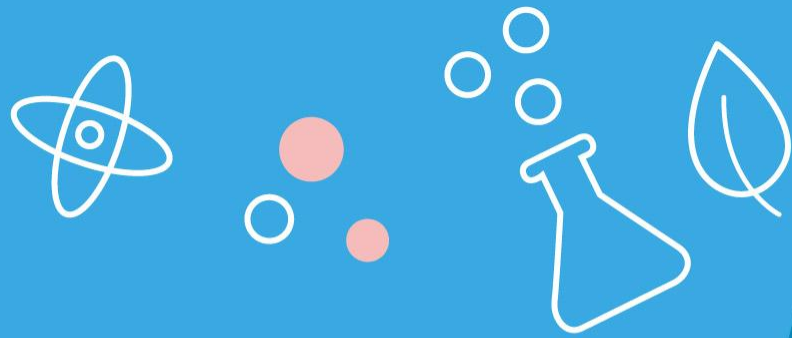


**FAVORECIENDO CLIMAS
POSITIVOS DE APRENDIZAJE
EN AMBIENTES VIRTUALES
DE PREGRADO EN UNA
UNIVERSIDAD CHILENA**



Favoreciendo climas positivos de aprendizaje en ambientes virtuales de pregrado en una universidad chilena

Proyecto DI21-0112

Dra. Mónica Viviana Bravo Sanzana
Mg. Matías Ignacio Chávez Contreras
Dr. Edgardo Daniel Miranda Zapata

Camila León Pino

Práctica de Investigación en Psicología

Laboratorio de Investigación en Ciencias Sociales Aplicadas.

Núcleo Científico Tecnológico en Ciencias Sociales y Humanidades.

Uno de los objetivos específicos del

Proyecto DI21-0112 es validar el instrumento Online Learning Climate Scale (OLCS).

Contar con una escala validada permite ahorrar tiempo y generar datos precisos sobre el tema que se quiere investigar (Roncero, 2015). Para obtener estos resultados, muchas veces es necesario realizar una validación semántica, (es decir, del lenguaje), y cultural de las escalas y test que solo están disponibles en otro idioma y/o fueron creadas en otro lugar o país (Muñiz et al. 2013).

Por lo anterior, hemos decidido realizar una revisión bibliográfica bajo directrices **PRISMA** sobre el proceso de validación de un instrumento.

¿Qué es PRISMA (Preferred Reporting Items for Systematic Reviews and Meta-Analyses)?

De acuerdo a Moher et al (2009), corresponde a un *conjunto de pasos ordenados, una metodología*, cuya finalidad es ayudar a los investigadores de revisiones a ser sistemáticos y explícitos en el desarrollo de la investigación (Urrútia & Bonfill, 2010).

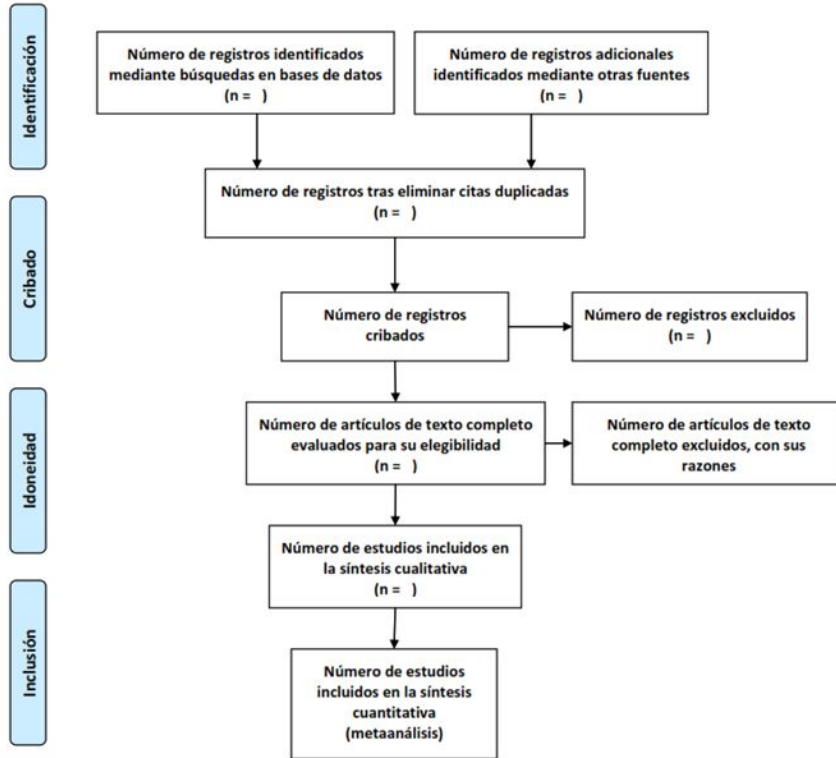
Así mismo, el desarrollo de una revisión sistemática colabora con la toma de una decisión bien fundamentada (Urrútia & Bonfill, 2010), por ejemplo, a resolver una pregunta.

- Revisión PRISMA:
- Pregunta de investigación:
 - ¿Cómo se ha desarrollado la validación semántica y cultural de instrumentos psicométricos durante los últimos cinco años?





PRISMA 2009 Diagrama de Flujo (Spanish version - versión española)



Fuente: Moher D, Liberati A, Tetzlaff J, Altman DG, The PRISMA Group (2009). Preferred Reporting Items for Systematic Reviews and Meta-Analyses: The PRISMA Statement. PLoS Med 6(6): e1000097. doi:10.1371/journal.pmed1000097

Para más información, visite:
www.prisma-statement.org.